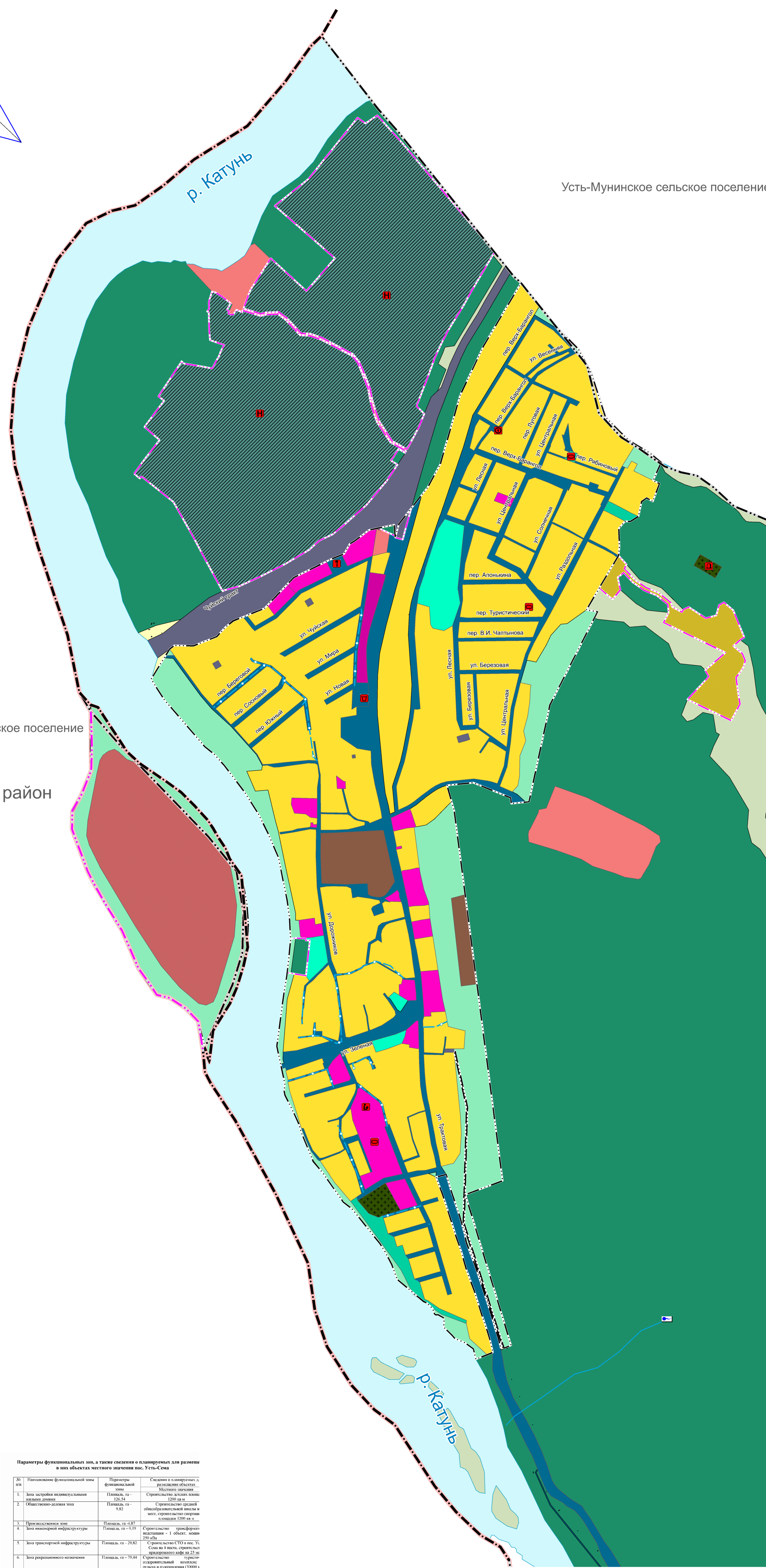
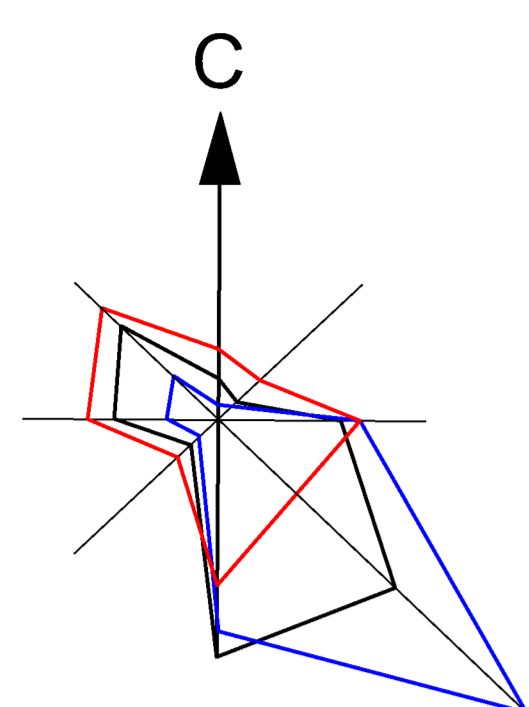


ВНЕСЕНИЕ ИЗМЕНЕНИЙ В ГЕНЕРАЛЬНЫЙ ПЛАН МУНИЦИПАЛЬНОГО ОБРАЗОВАНИЯ ЧЕПОШКОЕ СЕЛЬСКОЕ ПОСЕЛЕНИЕ ЧЕМАЛЬСКОГО РАЙОНА РЕСПУБЛИКИ АЛТАЙ

ПОЛОЖЕНИЕ О ТЕРРИТОРИАЛЬНОМ ПЛАНИРОВАНИИ

Карта планируемого размещения объектов местного значения пос. Усть-Сема



УСЛОВНЫЕ ОБОЗНАЧЕНИЯ

- реконструкция планируемые существующие ГРАНИЦЫ
- граница муниципального района
 - граница сельского поселения
 - граница населенного пункта
 - ПРИРОДНЫЕ ОБЪЕКТЫ**
 - река, озеро, ручей
 - ФУНКЦИОНАЛЬНЫЕ ЗОНЫ**
 - зона застройки индивидуальными жилыми домами
 - общественно-деловая зона
 - зона инженерной инфраструктуры
 - зона транспортной инфраструктуры
 - зона сельскохозяйственного использования
 - зона рекреационного назначения
 - зона отдыха
 - зона озелененных территорий общего пользования
 - зона лесов
 - зона кладбищ
 - зона акваторий

ОБЪЕКТЫ МЕСТНОГО ЗНАЧЕНИЯ

- станция технического обслуживания
- прочие объекты придорожного сервиса
- трансформаторная подстанция 10 кВ
- водопровод
- общеобразовательная организация
- спортивное сооружение, детская площадка
- кладбище

Параметры функциональных зон, а также сведения о планируемых для размещения в них объектах местного значения пос. Усть-Сема

№ п/п	Наименование функциональной зоны	Площадь, га	Сведения о планируемых для размещения в них объектах местного значения
1	Зона застройки индивидуальными жилыми домами	126,54	Строительство жилых домов
2	Общественно-деловая зона	9,62	Строительство зданий общепромышленного назначения и мест служебно-охранного назначения (200 га)
3	Промышленная зона	Площадь, га - 0,87	
4	Зона инженерной инфраструктуры	Площадь, га - 0,19	Строительство трансформаторных подстанций - 1 объект, мощность 250 кВт
5	Зона транспортной инфраструктуры	Площадь, га - 20,82	Строительство СТО и авто. СТО в 4 места, строительство объектов для авто. СТО
6	Зона рекреационного назначения	Площадь, га - 50,44	Строительство туристско-рекреационных объектов и озеленение (2000 га)
7	Зона озелененных территорий общего пользования	Площадь, га - 6,0	
8	Зона лесов	Площадь, га - 27,99	
9	Зона кладбищ	Площадь, га - 0,75	
10	Зона акваторий	Площадь, га - 26,02	

Имя	Фамилия	Лист	№ документа	Том	Дата	ВНЕСЕНИЕ ИЗМЕНЕНИЙ В ГЕНЕРАЛЬНЫЙ ПЛАН МУНИЦИПАЛЬНОГО ОБРАЗОВАНИЯ ЧЕПОШКОЕ СЕЛЬСКОЕ ПОСЕЛЕНИЕ ЧЕМАЛЬСКОГО РАЙОНА РЕСПУБЛИКИ АЛТАЙ			
Директор	Жуковичев Г.И.					ПОЛОЖЕНИЕ О ТЕРРИТОРИАЛЬНОМ ПЛАНИРОВАНИИ	ГП	4	12
Г.архитектор	Бажуров Г.И.					Карта планируемого размещения объектов местного значения пос. Усть-Сема М 1:5000			
Нач. отдела	Степанов Г.А.								
Инженер									
									ООО "Алтайпроект" г. Барнаул