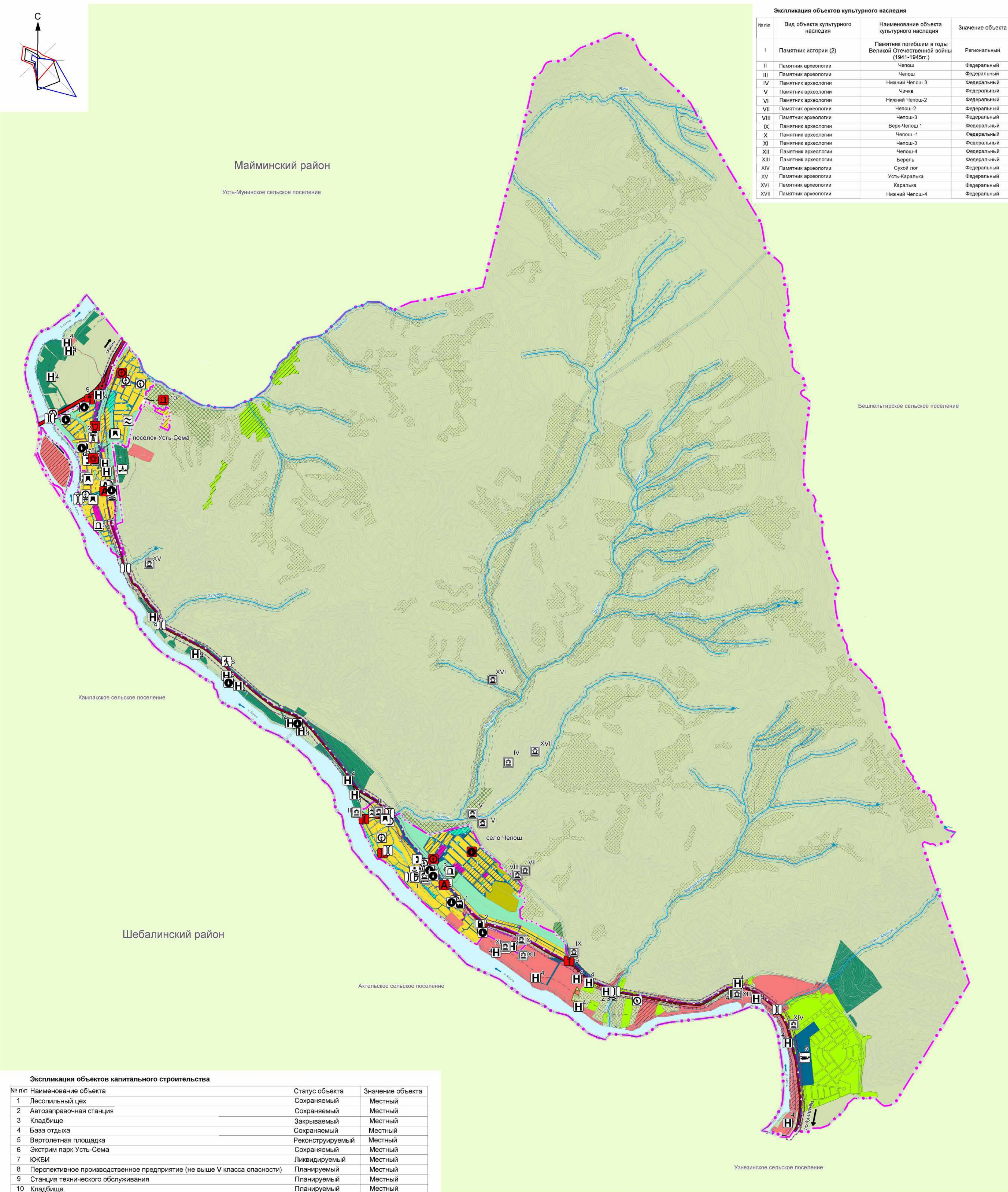
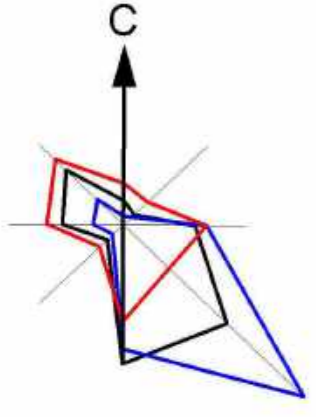


Генеральный план МО Чеповское сельское поселение Чемальского района Республики Алтай
 Карта генерального плана (основной чертеж) МО Чеповское сельское поселение М 1:25000



№ п/п	Вид объекта культурного наследия	Наименование объекта культурного наследия	Значение объекта
I	Памятник истории (2)	Памятник погибшим в годы Великой Отечественной войны (1941-1945гг.)	Региональный
II	Памятник археологии	Чепов	Федеральный
III	Памятник археологии	Чепов	Федеральный
IV	Памятник археологии	Нижний Чепов-3	Федеральный
V	Памятник археологии	Чика	Федеральный
VI	Памятник археологии	Нижний Чепов-2	Федеральный
VII	Памятник археологии	Чепов-2	Федеральный
VIII	Памятник археологии	Чепов-3	Федеральный
IX	Памятник археологии	Верх-Чепов 1	Федеральный
X	Памятник археологии	Чепов -1	Федеральный
XI	Памятник археологии	Чепов-3	Федеральный
XII	Памятник археологии	Чепов-4	Федеральный
XIII	Памятник археологии	Берель	Федеральный
XIV	Памятник археологии	Сухой лог	Федеральный
XV	Памятник археологии	Усть-Караляк	Федеральный
XVI	Памятник археологии	Караляк	Федеральный
XVII	Памятник археологии	Нижний Чепов-4	Федеральный

Символ	Планируемые	Реконструируемые	НАИМЕНОВАНИЕ	Значение объекта
[Symbol]	[Symbol]	[Symbol]	ГРАНИЦЫ	
[Symbol]	[Symbol]	[Symbol]	муниципального района	
[Symbol]	[Symbol]	[Symbol]	муниципального образования	
[Symbol]	[Symbol]	[Symbol]	населенного пункта	
[Symbol]	[Symbol]	[Symbol]	ФУНКЦИОНАЛЬНЫЕ ЗОНЫ	
[Symbol]	[Symbol]	[Symbol]	Жилая зона	
[Symbol]	[Symbol]	[Symbol]	зона застройки индивидуальными жилыми домами	
[Symbol]	[Symbol]	[Symbol]	Общественно-деловая зона	
[Symbol]	[Symbol]	[Symbol]	Производственная зона	
[Symbol]	[Symbol]	[Symbol]	Зона транспортной инфраструктуры	
[Symbol]	[Symbol]	[Symbol]	Зона инженерной инфраструктуры	
[Symbol]	[Symbol]	[Symbol]	Зона сельскохозяйственного использования	
[Symbol]	[Symbol]	[Symbol]	зона сельскохозяйственных угодий	
[Symbol]	[Symbol]	[Symbol]	зона садоводческих, огороднических или дачных некоммерческих объединений граждан	
[Symbol]	[Symbol]	[Symbol]	Зона рекреационного назначения	
[Symbol]	[Symbol]	[Symbol]	зона озелененных территорий общего пользования (лесопарки, парки, сады, скверы, бульвары, городские леса)	
[Symbol]	[Symbol]	[Symbol]	зона отдыха	
[Symbol]	[Symbol]	[Symbol]	зона лесов	
[Symbol]	[Symbol]	[Symbol]	Зона специального назначения	
[Symbol]	[Symbol]	[Symbol]	зона кладбищ	
[Symbol]	[Symbol]	[Symbol]	зона озелененных территорий специального назначения	
[Symbol]	[Symbol]	[Symbol]	Зона акваторий	
[Symbol]	[Symbol]	[Symbol]	Иная зона (зона естественного ландшафта)	
[Symbol]	[Symbol]	[Symbol]	ЗОНЫ С ОСОБЫМИ УСЛОВИЯМИ ИСПОЛЬЗОВАНИЯ ТЕРРИТОРИИ*	
[Symbol]	[Symbol]	[Symbol]	Санитарно-защитная зона предприятий, сооружений и иных объектов	
[Symbol]	[Symbol]	[Symbol]	Санитарный разрыв автомагистралей	
[Symbol]	[Symbol]	[Symbol]	Охранная зона	
[Symbol]	[Symbol]	[Symbol]	Первый пояс зоны санитарной охраны источника водоснабжения	
[Symbol]	[Symbol]	[Symbol]	Санитарно-защитная полоса водоводов	
[Symbol]	[Symbol]	[Symbol]	Водоохранная зона**	
[Symbol]	[Symbol]	[Symbol]	Прибрежная защитная полоса	
[Symbol]	[Symbol]	[Symbol]	Береговая полоса	
[Symbol]	[Symbol]	[Symbol]	Придорожная полоса	
[Symbol]	[Symbol]	[Symbol]	Защитная зона объекта культурного наследия	
[Symbol]	[Symbol]	[Symbol]	ОБЪЕКТЫ КАПИТАЛЬНОГО СТРОИТЕЛЬСТВА	
[Symbol]	[Symbol]	[Symbol]	Объекты отдыха и туризма	
[Symbol]	[Symbol]	[Symbol]	гостиницы и аналогичные коллективные средства размещения	Местный
[Symbol]	[Symbol]	[Symbol]	объекты физкультурно-досугового назначения и активного отдыха	Местный
[Symbol]	[Symbol]	[Symbol]	Предприятия и объекты добывающей и обрабатывающей промышленности	
[Symbol]	[Symbol]	[Symbol]	предприятие по обработке древесины, производству изделий из дерева	Местный
[Symbol]	[Symbol]	[Symbol]	предприятие строительной промышленности, по выпуску неметаллической минеральной продукции	Местный
[Symbol]	[Symbol]	[Symbol]	Объект, связанный с производственной деятельностью	Местный
[Symbol]	[Symbol]	[Symbol]	Кладбище	Местный
[Symbol]	[Symbol]	[Symbol]	Объекты транспортной инфраструктуры	
[Symbol]	[Symbol]	[Symbol]	автомобильная дорога федерального значения	Федеральный
[Symbol]	[Symbol]	[Symbol]	автомобильная дорога регионального или межмуниципального значения***	Региональный
[Symbol]	[Symbol]	[Symbol]	поселковая дорога	Местный
[Symbol]	[Symbol]	[Symbol]	вертодром	Местный
[Symbol]	[Symbol]	[Symbol]	мостовое сооружение	Местный
[Symbol]	[Symbol]	[Symbol]	станция автозаправочная	Местный
[Symbol]	[Symbol]	[Symbol]	станция технического обслуживания	Местный
[Symbol]	[Symbol]	[Symbol]	иные объекты придорожного сервиса	Местный
[Symbol]	[Symbol]	[Symbol]	остановочный пункт	Местный
[Symbol]	[Symbol]	[Symbol]	Объекты трубопроводного транспорта и инженерной инфраструктуры	
[Symbol]	[Symbol]	[Symbol]	Объекты электроснабжения	
[Symbol]	[Symbol]	[Symbol]	трансформаторная подстанция (ТП)	Местный
[Symbol]	[Symbol]	[Symbol]	линии электропередачи 10 кВ	Местный
[Symbol]	[Symbol]	[Symbol]	Объекты теплоснабжения	
[Symbol]	[Symbol]	[Symbol]	индивидуальный тепловой пункт (ИТП)	Местный
[Symbol]	[Symbol]	[Symbol]	теплопровод распределительный (квартирный)	Местный
[Symbol]	[Symbol]	[Symbol]	Объекты водоснабжения	Местный
[Symbol]	[Symbol]	[Symbol]	насосная станция	Местный
[Symbol]	[Symbol]	[Symbol]	водозабор	Местный
[Symbol]	[Symbol]	[Symbol]	водопровод	Местный
[Symbol]	[Symbol]	[Symbol]	Объекты связи	Местный
[Symbol]	[Symbol]	[Symbol]	автоматическая телефонная станция	Местный
[Symbol]	[Symbol]	[Symbol]	базовая станция	Местный
[Symbol]	[Symbol]	[Symbol]	телевизионный ретранслятор	Местный
[Symbol]	[Symbol]	[Symbol]	линия связи	Местный
[Symbol]	[Symbol]	[Symbol]	Объекты газоснабжения	
[Symbol]	[Symbol]	[Symbol]	газопровод распределительный высокого давления	Региональный
[Symbol]	[Symbol]	[Symbol]	ОБЪЕКТЫ КУЛЬТУРНОГО НАСЛЕДИЯ	
[Symbol]	[Symbol]	[Symbol]	Памятник	Региональный
[Symbol]	[Symbol]	[Symbol]	Памятник	Федеральный

№ п/п	Наименование объекта	Статус объекта	Значение объекта
1	Лесопильный цех	Сохраняемый	Местный
2	Автозаправочная станция	Сохраняемый	Местный
3	Кладбище	Закрываемый	Местный
4	База отдыха	Сохраняемый	Местный
5	Вертолетная площадка	Реконструируемый	Местный
6	Экстрим парк Усть-Сема	Сохраняемый	Местный
7	КЮБИ	Ликвидируемый	Местный
8	Перспективное производственное предприятие (не выше V класса опасности)	Планируемый	Местный
9	Станция технического обслуживания	Планируемый	Местный
10	Кладбище	Планируемый	Местный

* Границы зон с особыми условиями использования территории, обозначенные на карте генерального плана, являются ориентировочными, за исключением границ зон линий электропередачи, зон санитарной охраны источников водоснабжения и в Усть-Семе, придорожной полосы автомобильной дороги федерального значения, санитарно-защитной зоны автозаправочной станции и водозабора, охранной зоны прибрежной защитной и береговой полосы реки Катунь, расположенной на территории поселения, поселка Усть-Сема.

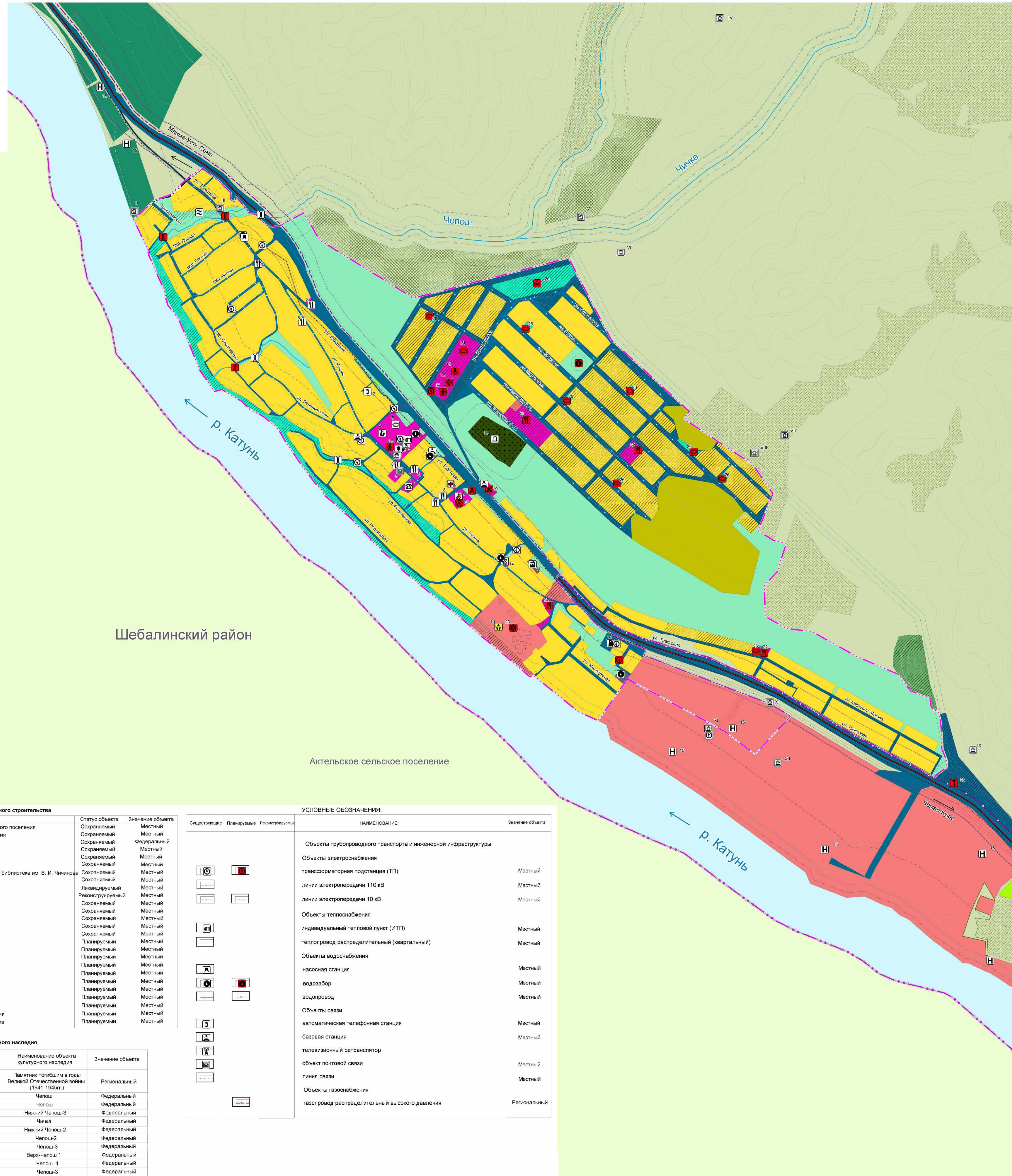
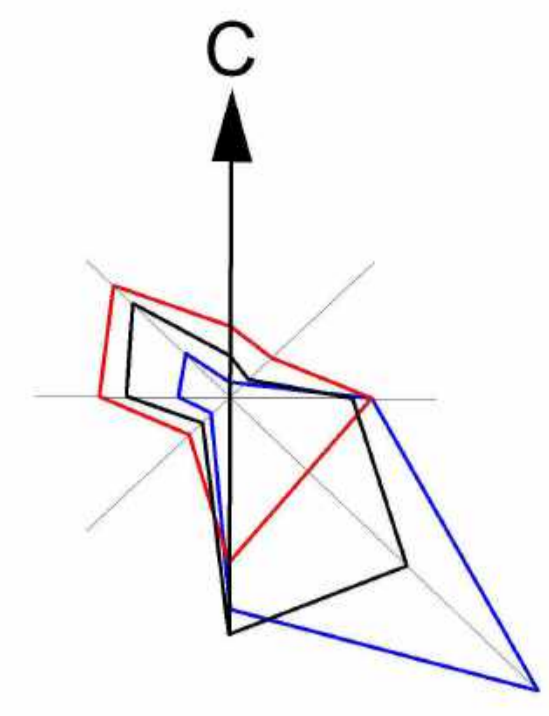
** В границах водозаборной зоны допускается возведение объектов для нужд обслуживания населения, объектов, обеспечивающих работу водных объектов от загрязнения, засорения, заиления и истощения в соответствии с водным законодательством и законодательством в области охраны окружающей среды.

Водоток (река, ручей, канал)
 Природный выход подземных вод (родник, гейзер)
 Территории, подверженные опасным гидрологическим процессам
 Месторождения неметаллических полезных ископаемых
 Зона сельскохозяйственных угодий в составе земель сельскохозяйственного назначения, учтенных в ЕГРН
 Территории выпаса сельскохозяйственных животных

МК № 165 ГП-2021 г.		этадия	лист	листов
Генеральный план муниципального образования Чеповское сельское поселение Чемальского района Республики Алтай		ГП	1	7
Материалы по обоснованию проектных решений				
Карта генерального плана (основной чертеж) МО Чеповское сельское поселение М 1:25000		ООО "Компания Земпроект" г. Барнаул 2021 г.		
Руч. проекта	Славкина Г.А.			
Архитектор	Подоинко М.В.			

Генеральный план МО Чеповское сельское поселение Чемальского района Республики Алтай

Карта генерального плана (основной чертеж) село Чепов М 1:5000



Шебалинский район

Актельское сельское поселение

№ п/п	Наименование объекта	Статус объекта	Значение объекта
1	Администрация Чеповского сельского поселения	Сохраняемый	Местный
2	Автоматическая телефонная станция	Сохраняемый	Местный
3	Отделение связи	Сохраняемый	Федеральный
4	МОУ "Чеповская СОШ"	Сохраняемый	Местный
5	Детский сад "Росинка"	Сохраняемый	Местный
6	Стадион	Сохраняемый	Местный
7	Чеповский сельский дом культуры, библиотека им. В. И. Чичинова	Сохраняемый	Местный
8	Магазин	Сохраняемый	Местный
9	Фельдшерско-акушерский пункт	Ликвидируемый	Местный
10	Детский дом	Реконструируемый	Местный
11	Лесопильный цех	Сохраняемый	Местный
12	Автотранспортная станция	Сохраняемый	Местный
13	Кладбище	Сохраняемый	Местный
14	Пожарное депо	Сохраняемый	Местный
15	База отдыха	Сохраняемый	Местный
16	Детский сад	Планируемый	Местный
17	Фельдшерско-акушерский пункт	Планируемый	Местный
18	Аптека	Планируемый	Местный
19	Часовня	Планируемый	Местный
20	Парк отдыха	Планируемый	Местный
21	Открытая спортивная площадка	Планируемый	Местный
22	Магазин	Планируемый	Местный
23	Санаторий-профилакторий	Планируемый	Местный
24	Крытый спортивный зал	Планируемый	Местный
25	Станция технического обслуживания	Планируемый	Местный
26	Открытая детская игровая площадка	Планируемый	Местный

№ п/п	Вид объекта культурного наследия	Наименование объекта культурного наследия	Значение объекта
I	Памятник истории	Памятник погибшим в годы Великой Отечественной войны (1941-1945гг.)	Региональный
II	Памятник археологии	Чепов	Федеральный
III	Памятник археологии	Чепов	Федеральный
IV	Памятник археологии	Нижний Чепов-3	Федеральный
V	Памятник археологии	Чепов	Федеральный
VI	Памятник археологии	Нижний Чепов-2	Федеральный
VII	Памятник археологии	Чепов-2	Федеральный
VIII	Памятник археологии	Чепов-3	Федеральный
IX	Памятник археологии	Верх-Чепов 1	Федеральный
X	Памятник археологии	Чепов -1	Федеральный
XI	Памятник археологии	Чепов-3	Федеральный
XII	Памятник археологии	Чепов-4	Федеральный

Существующие	Планируемые	Реконструируемые	НАИМЕНОВАНИЕ	Значение объекта
			Объекты трубопроводного транспорта и инженерной инфраструктуры	
			Объекты электроснабжения	
			трансформаторная подстанция (ТП)	Местный
			линии электропередачи 110 кВ	Местный
			линии электропередачи 10 кВ	Местный
			Объекты теплоснабжения	
			индивидуальный тепловой пункт (ИТП)	Местный
			теплотрассы распределительные (квартирные)	Местный
			Объекты водоснабжения	
			насосная станция	Местный
			водозабор	Местный
			водопровод	Местный
			Объекты связи	
			автоматическая телефонная станция	Местный
			базовая станция	Местный
			телевизионный ретранслятор	Местный
			объект почтовой связи	Местный
			линии связи	Местный
			Объекты газоснабжения	
			газопровод распределительный высокого давления	Региональный

Существующие	Планируемые	Реконструируемые	НАИМЕНОВАНИЕ	Значение объекта
			ГРАНИЦЫ	
			муниципального района	
			муниципального образования	
			населенного пункта	
			Жилая зона	
			зона застройки индивидуальными жилыми домами	
			Общественно-деловая зона	
			Производственная зона	
			Зона транспортной инфраструктуры	
			Зона инженерной инфраструктуры	
			Зона сельскохозяйственного использования	
			зона садовых участков, огороднических или дачных некоммерческих объединений граждан	
			производственная зона сельскохозяйственных предприятий	
			Зона рекреационного назначения	
			зона озелененных территорий общего пользования (лесопарки, парки, сады, скверы, бульвары, городские леса)	
			зона отдыха	
			зона лесов	
			Зона специального назначения	
			зона кладбищ	
			зона озелененных территорий специального назначения	
			Зона акваторий	
			Иная зона (зона естественного ландшафта)	
			ЗОНЫ С ОСОБЫМИ УСЛОВИЯМИ ИСПОЛЬЗОВАНИЯ ТЕРРИТОРИИ*	
			Санитарно-защитная зона предприятий, сооружений и иных объектов	
			Санитарный разрыв автомагистралей	
			Охранная зона	
			Первый пояс зоны санитарной охраны источника водоснабжения	
			Санитарно-защитная полоса водоводов	
			Водоохранная зона**	
			Прибрежная защитная полоса	
			Береговая полоса	
			Придорожная полоса	
			Защитная зона объекта культурного наследия	
			ОБЪЕКТЫ КАПИТАЛЬНОГО СТРОИТЕЛЬСТВА	
			Объекты образования и науки	
			дошкольная образовательная организация	Местный
			общеобразовательная организация	Местный
			Объекты культуры и искусства	
			объект культурно-досугового (клубного) типа	Местный
			объект культурно-просветительного назначения	Местный
			Объекты физической культуры и массового спорта	
			объект спорта, включающий раздельно нормируемые спортивные сооружения (объекты) (в т. ч. физкультурно-оздоровительный комплекс)	Местный
			спортивное сооружение	Местный
			Объекты здравоохранения	
			лечебно-профилактическая медицинская организация (кроме санаторно-курортной), оказывающая медицинскую помощь в стационарных условиях, ее структурное подразделение	Региональный
			аптечная организация	Местный
			Объекты социального обслуживания	
			стационарные организации социального обслуживания	Местный
			Объекты отдыха и туризма	
			гостиницы и аналогичные коллективные средства размещения	Местный
			Объект санаторно-курортного назначения	Местный
			Прочие объекты обслуживания	
			административное здание	Местный
			объект торговли, общественного питания	Местный
			объект религиозной организации (объединения)	Местный
			Парк культуры и отдыха	Местный
			Предприятие по обработке древесины, производству изделий из дерева	Местный
			Объекты обеспечения пожарной безопасности	
			Кладбище	Местный
			Объекты транспортной инфраструктуры	
			автомобильная дорога регионального или межмуниципального значения****	Региональный
			поселковая дорога	Местный
			мостовое сооружение	Местный
			станция автозаправочная	Местный
			станция технического обслуживания	Местный
			остановочный пункт	Местный
			ОБЪЕКТЫ КУЛЬТУРНОГО НАСЛЕДИЯ	
			Памятник	Региональный
			Памятник	Федеральный

*Территория с особыми условиями использования территории, отнесенная к карте генерального плана, является ориентиром, за исключением границ, описанных в иных документах и планах.

**В границах водоохранной зоны запрещены все виды хозяйственной деятельности, способствующие загрязнению водных объектов и водных ресурсов, за исключением тех видов хозяйственной деятельности, которые осуществляются с соблюдением требований к качеству сбросов сточных вод, утвержденных в установленном законодательстве Российской Федерации.

***Территория, подлежащая изъятию для государственных нужд Республики Алтай.

****Территория, подлежащая изъятию для государственных нужд Республики Алтай.

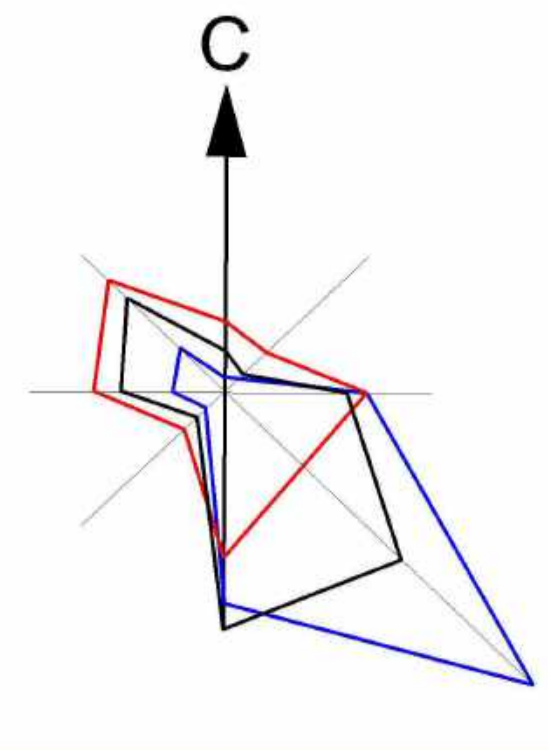
№ документа	Дата утверждения (основной чертеж)	Масштаб	Лист	Листов
1	2021 г.	1:5000	1	7

Материалы по обоснованию: ГП 2

ООО "Юстиция Эксперт" г. Барнаул 2021 г.

Генеральный план МО Чеповское сельское поселение Чемальского района Республики Алтай

Карта генерального плана (основной чертеж) поселок Усть-Сема М 1:5000



УСЛОВНЫЕ ОБОЗНАЧЕНИЯ:

Существующие	Планируемые	Реконструируемые	НАИМЕНОВАНИЕ	Значение объекта	
ГРАНИЦЫ					
муниципального района					
муниципального образования					
населенного пункта					
ФУНКЦИОНАЛЬНЫЕ ЗОНЫ					
Жилая зона					
зона застройки индивидуальными жилыми домами					
Общественно-деловая зона					
Производственная зона					
Зона транспортной инфраструктуры					
Зона инженерной инфраструктуры					
Зона сельскохозяйственного использования					
зона сельскохозяйственных угодий					
Зона рекреационного назначения					
зона озелененных территорий общего пользования (лесопарки, парки, сады, скверы, бульвары, городские леса)					
зона отдыха					
зона лесов					
Зона специального назначения					
зона кладбищ					
Зона акваторий					
Иная зона (зона естественного ландшафта)					
ЗОНЫ С ОСОБЫМИ УСЛОВИЯМИ ИСПОЛЬЗОВАНИЯ ТЕРРИТОРИИ*					
Санитарно-защитная зона предприятий, сооружений и иных объектов					
Санитарный разрыв автомагистралей					
Охранная зона					
Первый пояс зоны санитарной охраны источника водоснабжения					
Санитарно-защитная полоса водоводов					
Водоохранная зона**					
Прибрежная защитная полоса					
Береговая полоса					
Придорожная полоса					
Защитная зона объекта культурного наследия					
ОБЪЕКТЫ КАПИТАЛЬНОГО СТРОИТЕЛЬСТВА					
Объекты образования и науки					
дошкольная образовательная организация					Местный
образовательная организация					Местный
Объекты культуры и искусства					
объект культурно-досугового (клубного) типа					Местный
объект культурно-просветительного назначения					Местный
Объекты физической культуры и массового спорта					
спортивное сооружение					Местный
Объекты здравоохранения					
лечебно-профилактическая медицинская организация (кроме санаторно-курортной), оказывающая медицинскую помощь в стационарных условиях, ее структурное подразделение					Местный
аптечная организация					Местный
Объекты отдыха и туризма					
гостиницы и аналогичные коллективные средства размещения					Местный
Прочие объекты обслуживания					
объект торговли, общественного питания					Местный
объект религиозной организации (объединения)					Местный
Предприятие строительной промышленности, по выпуску неметаллической минеральной продукции					Местный
Тематический парк					Местный
Объект, связанный с производственной деятельностью					Местный
Кладбище					Местный
Объекты транспортной инфраструктуры					
автомобильная дорога федерального значения					Федеральный
автомобильная дорога регионального или межмуниципального значения					Региональный
поселковая дорога					Местный
местовое сооружение					Местный
станция автозаправочная					Местный
станция технического обслуживания					Местный
иные объекты придорожного сервиса					Местный
остановочный пункт					Местный
Объекты трубопроводного транспорта и инженерной инфраструктуры					
Объекты электроснабжения					
трансформаторная подстанция (ТП)					Местный
линии электропередачи 10 кВ					Местный
Объекты теплоснабжения					
индивидуальный тепловой пункт (ИТП)					Местный
теплотрассы распределительный (квартирный)					Местный
Объекты водоснабжения					
насосная станция					Местный
водозабор					Местный
водопровод					Местный
Объекты связи					
автоматическая телефонная станция					Местный
базовая станция					Местный
телевизионный ретранслятор					Местный
линия связи					Местный
Объекты газоснабжения					
газопровод распределительный высокого давления					
ОБЪЕКТЫ КУЛЬТУРНОГО НАСЛЕДИЯ					
Памятник					Региональный
Памятник					Федеральный

№ п/п	Наименование объекта	Статус объекта	Значение объекта
1	МБОУ "Усть-Семинская начальная школа-детский сад"	Сохраняемый	Местный
2	Фельдшерско-акушерский пункт	Сохраняемый	Региональный
3	Усть-Семинский сельский клуб, библиотека	Сохраняемый	Местный
4	Церковь	Сохраняемый	Местный
5	Предприятие общественного питания	Сохраняемый	Местный
6	Магазин	Сохраняемый	Местный
7	Гостиница	Сохраняемый	Местный
8	ЮКБИ	Ликвидируемый	Местный
9	Автозаправочная станция	Сохраняемый	Местный
10	Административное здание	Сохраняемый	Местный
11	Кладбище	Закрываемый	Местный
12	Автоматическая телефонная станция	Сохраняемый	Местный
13	Перспективное производственное предприятие (не выше V класса опасности)	Планируемый	Местный
14	Тематический парк	Планируемый	Местный
15	Открытая спортивная площадка	Планируемый	Местный
16	Кладбище	Планируемый	Местный
17	Станция технического обслуживания	Планируемый	Местный
18	Аптека	Планируемый	Местный
19	Магазин	Планируемый	Местный
20	Открытая детская игровая площадка	Планируемый	Местный
21	Средняя общеобразовательная школа	Планируемый	Местный
22	Объекты дорожного сервиса	Планируемый	Местный

№ п/п	Вид объекта культурного наследия	Наименование объекта культурного наследия	Значение объекта
I	Памятник истории	Памятник погибшим в годы Великой Отечественной войны (1941-1945гг.)	Региональный
II	Памятник археологии	Усть-Каралька	Федеральный

- Водоток (река, ручей, канал)
- Природный выход подземных вод (родник, гейзер)
- Месторождения неметаллических полезных ископаемых
- Территории, подверженные опасным гидрологическим процессам
- Зона сельскохозяйственных угодий в составе земель сельскохозяйственного назначения, учтенных в ЕГРН
- Территории выпаса сельскохозяйственных животных

* Территория для особых условий использования территории, определяемая на основе природного потенциала, земельных ресурсов, экологического состояния территории, градостроительных, инженерных, инфраструктурных и других факторов, обеспечивающих устойчивое развитие территории, в том числе в целях обеспечения безопасности населения, объектов федерального значения, стратегически важных объектов, объектов культурного наследия, объектов историко-культурного наследия, объектов инженерной инфраструктуры и охраны, водозащитной зоны, прибрежной защитной и береговой полосы, зоны ВДП.

** В границах водоохранной зоны допускается эксплуатация объектов при условии соблюдения их безопасности, обеспечения охраны окружающей среды, объектов от загрязнения, засорения, захламления и истощения вод в соответствии с водным законодательством и законодательными актами субъектов Российской Федерации, принятыми органами государственной власти.

МК № 105 ГП-2021 г.		этап	лист	листов
Генеральный план муниципального образования Чемальского сельского поселения Чемальского района Республики Алтай		ГП	3	7
Материалы по обоснованию				
Рис. проект	Дата генерального плана (основной чертеж)	ООО "Компания Землевод"		
Архитектор	г. Усть-Сема М. 1:5000	г. Барангол 2021 г.		